

Qualität ohne Kompromisse

Für verschiedene Anforderungen gibt es KOWA Rahmen - und Vollblatttüren in unterschiedlichen Einbautiefen, auch flächenbündige Ausführungen mit 100 mm starken Flügelblättern sind möglich.

1 Extra schwere kammergetrocknete Holzqualitäten halten Dübel und Schrauben extrem fest, das gibt Sicherheit vor Einbruch. Dreifach verleimte Rahmenhölzer geben zusätzliche massive Stabilität.

2 Antiverzugskanteln mit stabverleimter Mittellage sorgen für dauerhaft gerade, verzugsarme und somit funktionierende Türen.

3 Zwei dauerelastische Dichtungen im Flügel sorgen für beste Wärmedämmung, Schallschutz und geräuscharmes Schließen.

4 Lückenlos dicht, selbst an den Bändern werden die Dichtungen nicht unterbrochen. Zugluft und schlechtere Wärmedämmung wären das Resultat.

5 Einstellen ohne Flügel Aushängen, das ist komfortable Arbeitserleichterung. Die schweren 3D-Bänder halten 160 kg locker in der Waagerechten. Ganz einfach können Einstellarbeiten mittels Inbusschlüssel durch diese Öffnungen vorgenommen werden.

6 Wirbelkammer mit Volumen: Wie eine Dachrinne im Blendrahmenfalz funktioniert die einzigartige Technik. Wassertropfen können sich hier nicht halten und folgen ungehindert der Schwerkraft. Ergebnis: Die Tür ist absolut dicht, Wind und Schlagregen haben keine Chance.

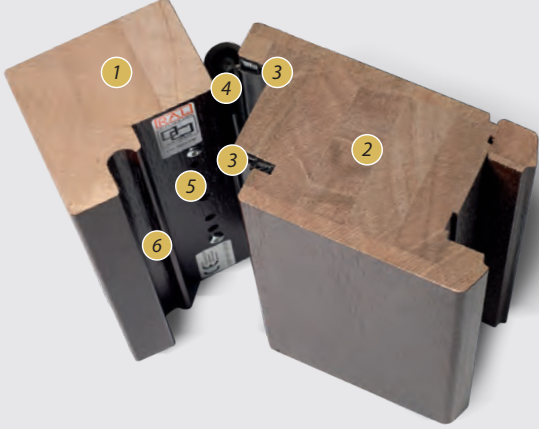
7 Aluminium-Dampfsperren, temperaturbeständig verklebt von -40 bis 120° C, verhindern das Eindringen von Feuchtigkeit über die Flächen. Ein weiteres Plus für hohe Formstabilität.

8 Thermowood als aufrechtes Flügelrahmenholz auf der Schlossseite bietet zusätzlichen Schutz vor Feuchtigkeit im Bereich der Ausfräsungen für den Schlosskasten. Inklusive zusätzlicher stabilisierender Wirkung.

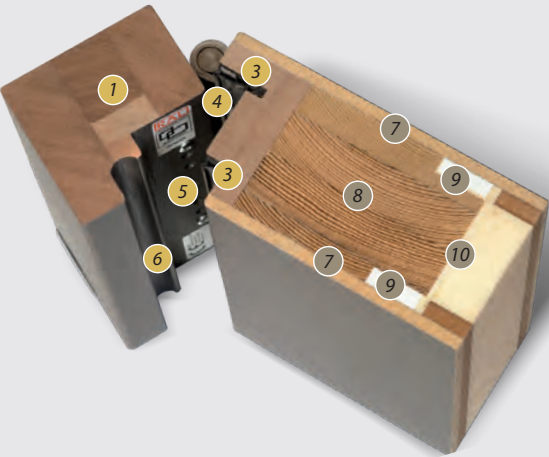
9 Stabilisatoren im Faser-Kunststoff-Verbund (FKV) stabilisieren, ohne Wärmebrücken zu verursachen, wie es bei Stahlverstärkung der Fall ist.

10 Der direkt geschäumte PUR Kern bildet eine feste Einheit mit den Deckflächen: Sämtliche Komponenten wirken optimal zusammen.

Rahmen-Türen



Vollblatt-Türen



Wärmedämmung

Abhängig von Bautiefe, Holzart, Verglasung, Größe und Anzahl der Lichtausschnitte liegen die U_p-Werte unserer Haustüren zwischen 1,4 (W/m²K) und 0,77 (W/m²K).

Formstabilität

Die Vollblattkonstruktionen erreichen gemäß DEN EN 1121/12219 die bestmögliche Formstabilität und sind für Extremklima geeignet.

Automatisch verriegelt. Immer sicher.

Autosafe: Abschließen vergessen? Unmöglich.



Beim Schließen der Tür fahren automatisch zwei stabile Fallenriegel aus und bewirken eine Mehrfachverriegelung, die nicht vergessen werden kann. Die Fallen sind mit einer Rückdrücksicherung ausgestattet, als zusätzliches Sicherheitsplus.



Drei schwere dreidimensional verstellbare Bänder tragen 160 kg sicher in der Waagerechten. Leise und sanft schweben die schweren Türflügel ins Schloss. Einstellarbeiten können ohne Aushängen des Flügels vorgenommen werden.



Zusätzlich stehen verschiedene Ausstattungsoptionen und moderne elektronische Ansteuerungen für noch mehr Sicherheit und Komfort zur Auswahl. Unsere Holzhaustüren sind bis zur polizeilich empfohlenen Widerstandsklasse RC2 mit Prüfzertifikat lieferbar. Gütegesicherte Fertigung und Zertifizierung nach DIN EN ISO 9001 sichern die zuverlässige Qualität - made in Germany.



HAUSTÜREN AUS HOLZ





Arkade Rosell Halven Leuca I Avalon II



Lesum Erland Belair Leuca Alente Kapella



Brisum II Gardo Pelsa Gratum Capra II



Mirnau Waldürn Ansbach Kissing Lindern Waging



Wasgau Castello Opera Wismut Jasmund



Barossa Aubach Bokel Schuby Bullerbü Chaussee



Bellavista Aliano (E3.2) Aliano (E6.1) Aliano (E7.3) Aliano (E4.2) Rubato



Aliano I Kantra Sinum Misene Tresco I



Tresco Simita Ovat Solo I Alur II



Suvar Ruba Cassit Prasel Fredal Luzen



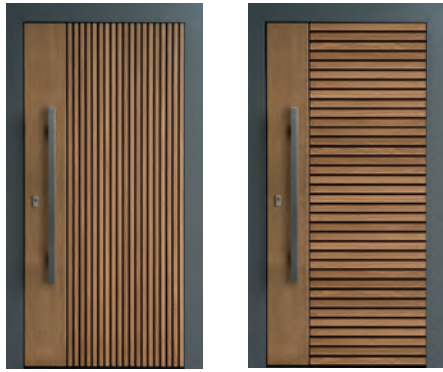
Garba Gonat Luxon Luxon I Barin



Pirop Sarder Trisel Marid Sugil Atti



Spiro Kave Planken Solen Spieker Fender



Joran Robur



Kemar Kone



Holzarten, Farben und Lasuren, dekorative Ornamentverglasungen, stilvolle oder moderne Griffstangen und -garnituren bestimmen das finale Aussehen jeder einzelnen Haustür. Die Auswahl ist riesig, Stil und Geschmack sind vielfältig und so wird jede Haustür am Ende anders aussehen. Individualität wird bei uns groß geschrieben.